

Geografia

Tema da Aula:

O que é Regionalizar?

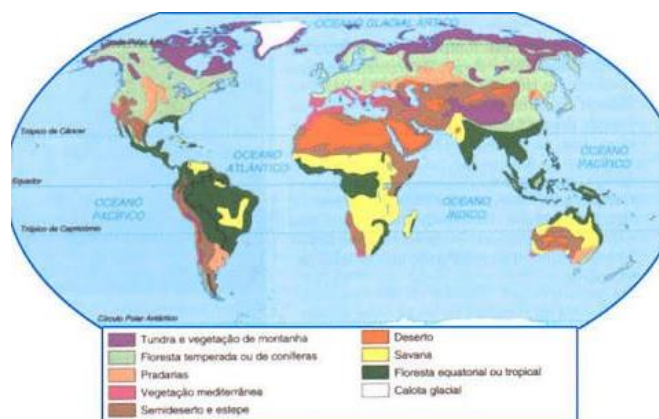
OBJETIVOS

- Reconhecer diferentes regionalizações no mundo.

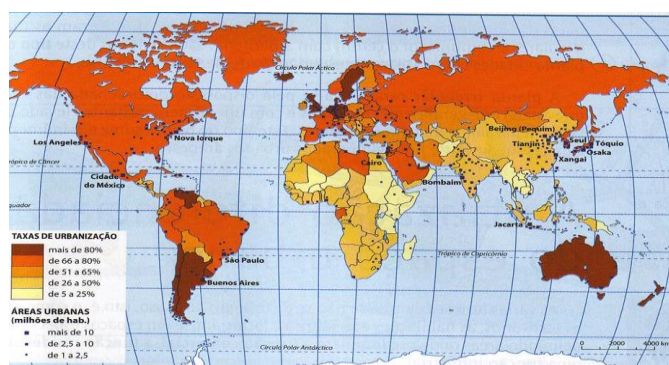
O mesmo espaço geográfico pode ser dividido de diferentes formas, pois regionalizar é a mesma coisa que dividir, separar de acordo com algum critério. Assim, dependendo do critério, teremos diferentes divisões no espaço geográfico.

Observe como o mapa-múndi pode ser apresentado de diferentes formas nos exemplos seguintes: o mapa 1 utilizou critérios naturais, os tipos de vegetação do mundo e o mapa 2 utilizou critérios sociais, o nível de urbanização dos países.

- Vegetação (mapa 1);

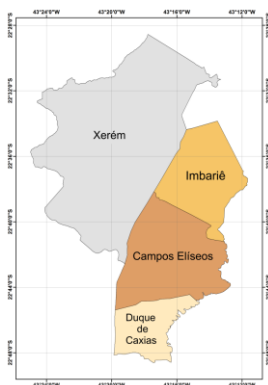


- Urbanização mundial (mapa 2);

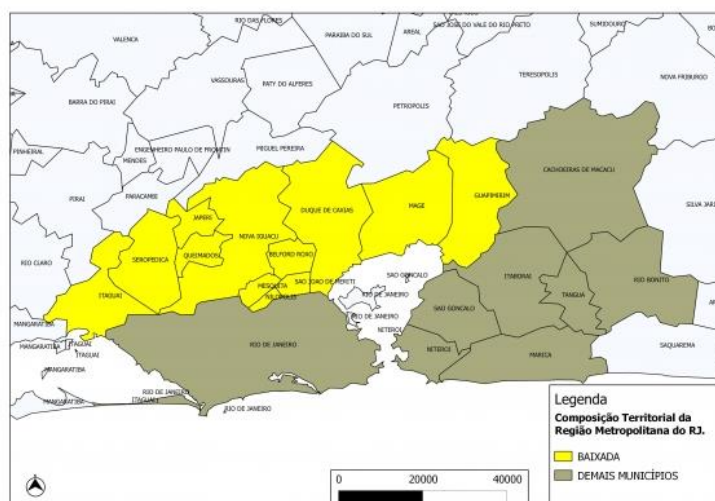


A regionalização pode ser aplicada em qualquer escala:

- Um bairro pode ser dividido de acordo com o uso do espaço geográfico: área comercial, área residencial, área de lazer, além de outras divisões;
- O município de Duque de Caxias está dividido em quatro distritos que servem para melhor administração do poder público (mapa 3);



- A Região Metropolitana do Rio de Janeiro é formada por vários municípios, mas uma parte deles apresenta características em comum e foram agrupados em uma sub-região, a Baixada fluminense (mapa 4).



Atividades

Observe os mapas apresentados acima e responda:

1 – Mapa 1 - Qual é o tipo de vegetação mais encontrado no Brasil?

2- Mapa 2 – Qual é a taxa de urbanização do Brasil?

3 – Mapa 3 – Quais são os nomes dos três distritos do município de Duque de Caxias?

4 - Mapa 4 – Quais são os municípios que formam a Baixada Fluminense?

5 – No bairro que você mora existe alguma divisão ou regionalização? Explique:

Para saber mais...

Seguem abaixo links para saber um pouco mais sobre os assuntos abordados nesta aula.

INSTITUTO BRASILEIRO DE GEOGRAFIA E ESTATÍSTICA

<https://educa.ibge.gov.br/>

O QUE SIGNIFICA REGIONALIZAR

<https://www.youtube.com/watch?v=69Z5mc0Tiys>

ATLAS ESCOLAS IBGE

<https://atlasescolar.ibge.gov.br/>

IBGE PAÍSES

<https://pais.es.ibge.gov.br/#/>