

Geografia

Tema da Aula:

Indicadores SócioEconômicos

OBJETIVO

- Reconhecer os principais indicadores sócio-econômicos utilizados para a compreensão das diferenças socioeconômicas entre espaços geográficos.

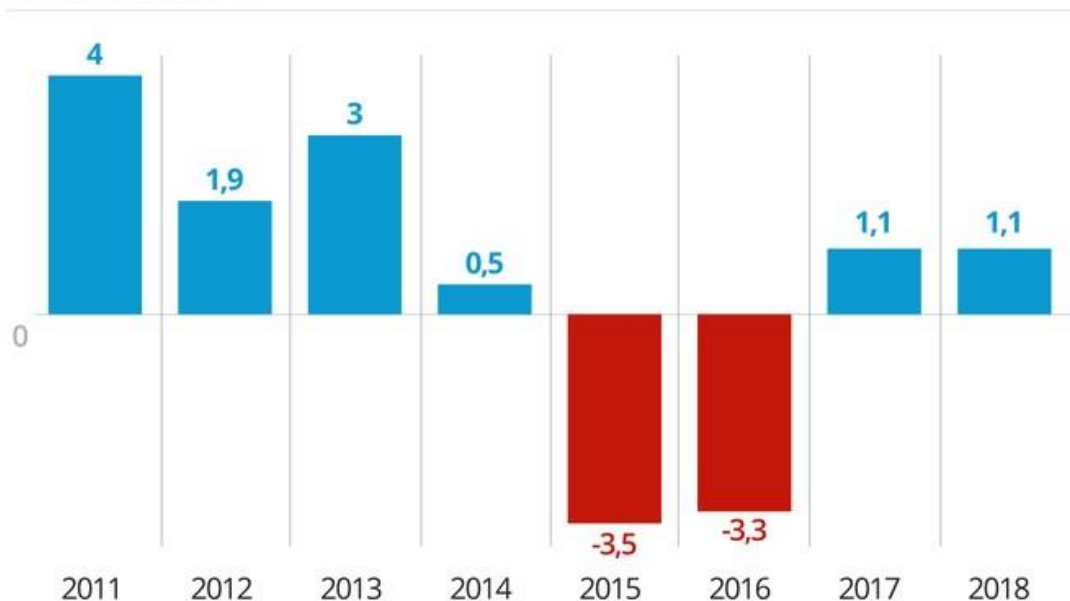
PIB – PRODUTO INTERNO BRUTO

É um indicador econômico que representa a soma de todos os bens e serviços produzidos por uma área geográfica em determinado período. Este indicador serve para medir a atividade econômica de um país, estado ou município.

Podemos utilizar este indicador para observar a evolução da economia ao longo do tempo ou para comparar com outras economias. No exemplo abaixo, observamos a variação do PIB do Brasil nos últimos anos.

EVOLUÇÃO DO PIB

Ano a ano, em %



Fonte: IBGE

PIB PER CAPITA – PRODUTO INTERNO BRUTO PER CAPITA

É a divisão do valor do PIB pelo número de habitantes. O valor final é uma média que serve como referência para análises e comparações econômicas.

Por exemplo, no ano de 2018, entre todos países do mundo, Mônaco foi o que apresentou o maior PIB *per capita*, U\$185.835. O Brasil foi o 75º colocado no ranking dos países com o valor de U\$8.921, enquanto que a Somália foi o último, o 193º colocado com apenas U\$100 (IBGE, 2019).

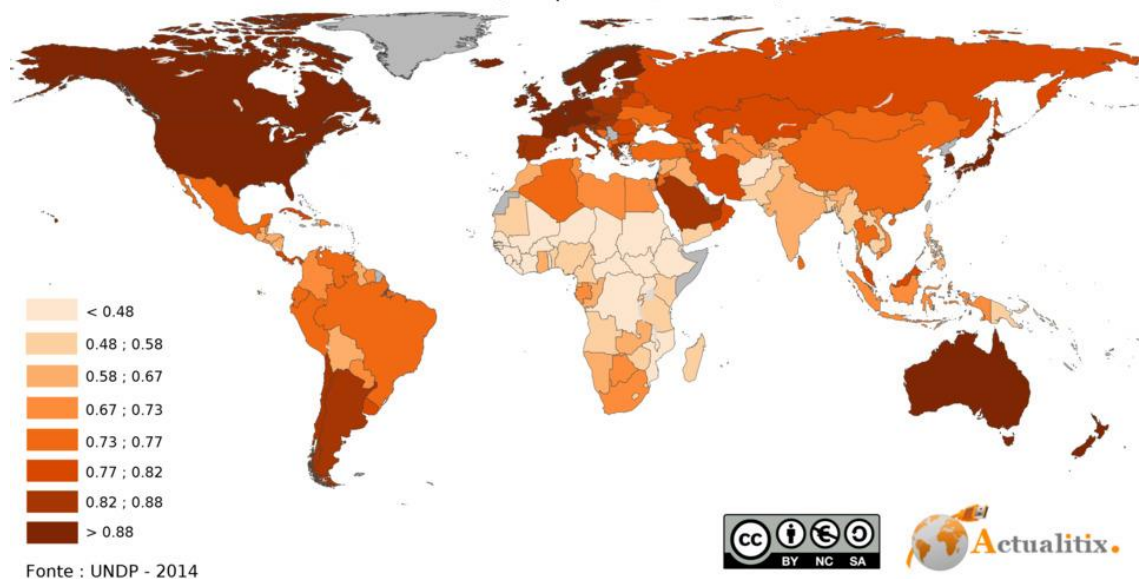
Em 2019, o PIB per capita do Brasil foi de U\$34.533 (IBGE, 2020), isto significa dizer que cada brasileiro teria ganho este valor neste ano, porém, este valores servem apenas como uma média referencial e não refletem a realidade, pois dentro dos países existem diferenças de acesso à renda.

IDH – ÍNDICE DE DESENVOLVIMENTO HUMANO

O Índice de Desenvolvimento Humano (IDH) é um indicador criado pela ONU para avaliar o desenvolvimento social e a qualidade de vida da população e é calculado a partir de informações sobre a renda, a expectativa de vida e o nível de educação de uma população.

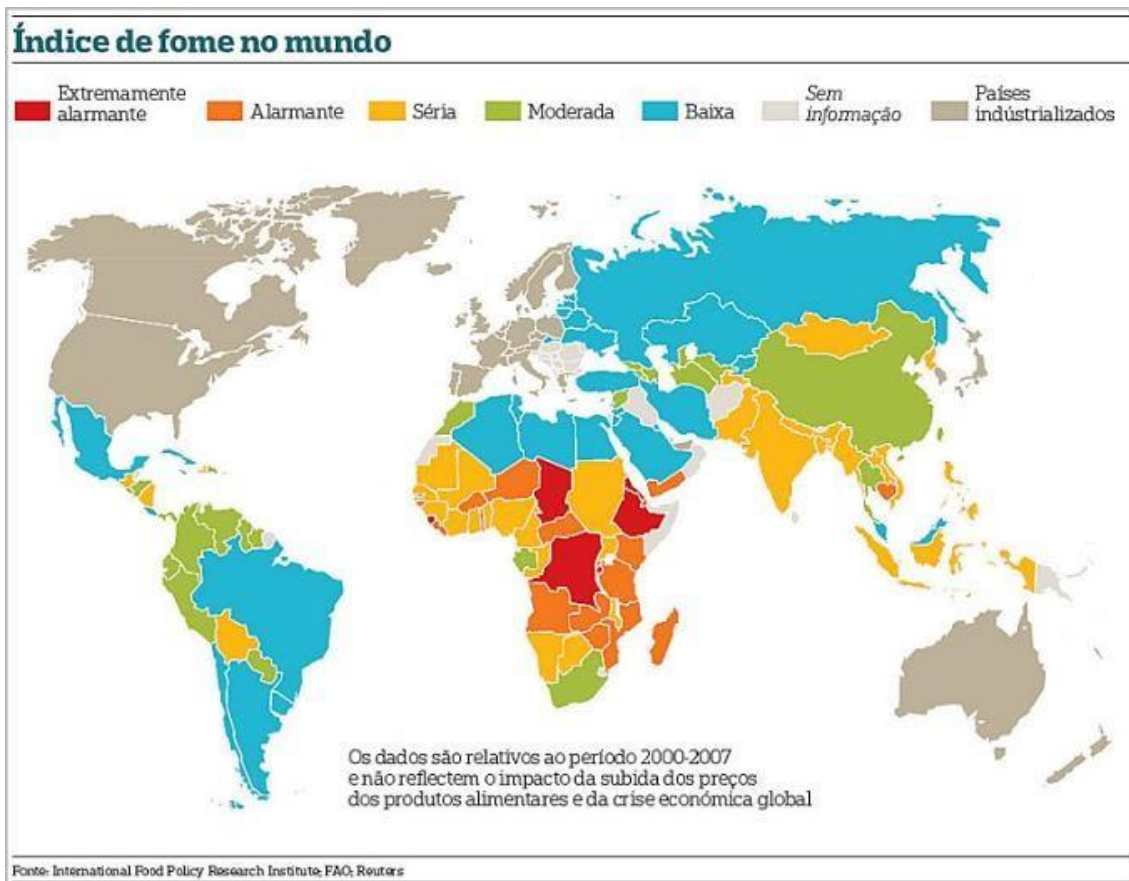
O IDH pode variar de 0,1 a 1,0 e, quanto mais perto de 1,0 ele estiver melhor é a condição de vida da população daquele país. No mapa abaixo, podemos observar as diferenças de desenvolvimento humano entre os países do mundo.

Índice de desenvolvimento humano (1 = perfeito / 0 = ruim)



Atividades

O mapa abaixo apresenta o índice de fome nos países no período de 2000 a 2007 e também pode ser utilizado como indicador de qualidade de vida das populações. Observe e faça o que se pede:



- 1) Qual é o índice de fome apresentado pelo Brasil?
- 2) Qual continente reúne o maior número de países com índices extremamente alarmantes de fome?
- 3) Cite pelo menos um nome de país que apresenta o índice:
 - Extremamente alarmante:
 - Alarmante:
 - Séria
 - Moderada
 - Baixa

Para saber mais...

Seguem abaixo alguns links para saber um pouco mais sobre os assuntos abordados nesta aula.

IBGE PAÍSES

<https://paises.ibge.gov.br/#/>

PNUD BRASILEIRO

<https://www.br.undp.org/>

RANKING IDH

<https://www.br.undp.org/content/brazil/pt/home/idh0/rankings/idh-global.html>

IBGE CIDADES

<https://cidades.ibge.gov.br/brasil/panorama>

IBGE EXPLICA - PIB: O QUE É, PARA QUE SERVE E COMO É CALCULADO

<https://youtu.be/IVjPv33T0hk>

INDEX MUNDI

<https://www.indexmundi.com/map/?v=67&l=pt>

PIB do Brasil em 2018 fica em 40º em ranking com 42 países

<https://g1.globo.com/economia/noticia/2019/02/28/pib-do-brasil-em-2018-fica-em-40o-em-ranking-com-42-paises.ghtml>

Noruega tem criminalidade zero e é um dos melhores lugares para viver.

<https://globoplay.globo.com/v/5428047/>

Índice de Desenvolvimento Humano: Noruega continua liderando, Brasil cai uma posição e Portugal mantém.

<https://news.un.org/pt/story/2019/12/1697241>

Quase 5 milhões de crianças precisarão de assistência humanitária no Sahel em 2020.

<https://youtu.be/2UVNIO5da38>